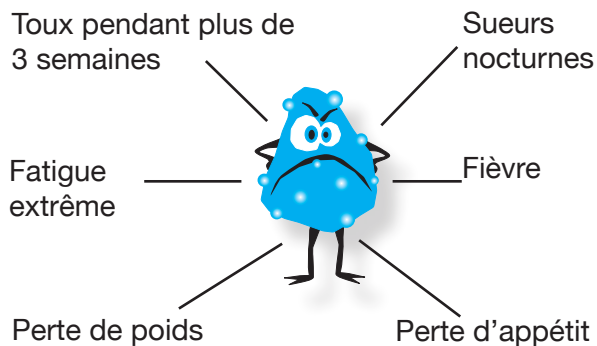
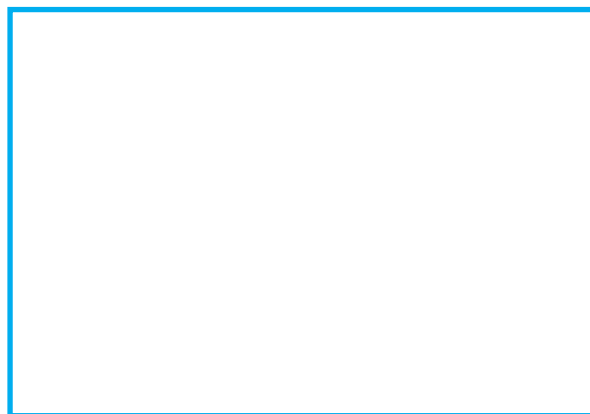


## Tuberculose active...

Le microbe est actif et il représente un danger pour la santé. Il peut causer les symptômes suivants...



Pour de plus amples renseignements, communiquez avec le centre de santé



[www.hss.gov.yk.ca](http://www.hss.gov.yk.ca)

**Yukon**  
Santé et Affaires sociales


Textes adaptés avec la permission de la  
Lung Association, Alberta et T.N.-O.  
2010

*Travaillons tous ensemble  
à éliminer la tuberculose!*



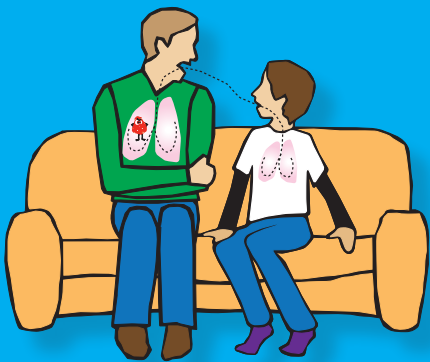
La **TB** est **GUÉRISSABLE**  
et **ÉVITABLE...**

**Pensez TB!**



**Infection  
tuberculose**  
(tuberculose inactive)

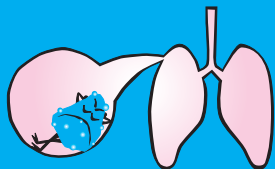
# Qu'est-ce que la tuberculose (TB)?



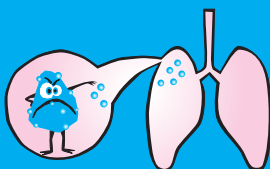
La **TB** est causée par une bactérie (microbe), et elle se propage par la voie des airs lorsqu'une personne atteinte de tuberculose pulmonaire éternue ou tousse. Les autres personnes exposées à cette toux peuvent alors devenir infectées en respirant cet air contaminé. Dès lors, elles peuvent développer la...



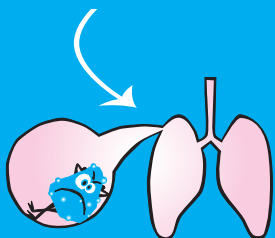
*TB inactive* ou la *TB active*



Les microbes sommeillent; ils ne causent pas de troubles de santé et ne peuvent pas se propager à d'autres personnes.



Les microbes sont actifs et ils causent des troubles de santé. La tuberculose pulmonaire peut alors se propager à d'autres personnes.



Les microbes inactifs peuvent s'éveiller à un certain moment dans la vie d'une personne et causer la tuberculose active.

## Prévention de la TB active — ne laissez pas la TB inactive se réveiller!

Si votre test cutané est positif, cela signifie que vous avez en vous le microbe causant la **TB**, mais qu'il est endormi. Cet état se nomme alors la **TB** inactive.

Si vous êtes en bonne santé, la probabilité que le microbe se réveille au cours de votre vie et qu'il se développe en **TB** active est de 1 sur 10. Par contre si votre état de santé vous permet difficilement de combattre les infections, vous courez davantage le risque de développer la maladie.

## Prévenez la TB

Vous pouvez faire disparaître la **TB** inactive en prenant les médicaments appropriés.

- Ces médicaments tuent les microbes dormants avant même qu'ils ne s'éveillent. Cela vous protégera contre la **TB** active.
- Ce faisant, vous protégerez aussi votre famille et vos amis.

## Prendre la décision de traiter l'infection

- Bien sûr, la décision de prendre des médicaments pour enrayer l'infection vous appartient.
- L'infirmière en santé communautaire vous renseignera sur la prise de médicaments.
- Le traitement durera environ de 6 à 9 mois.
- Des analyses sanguines seront effectuées en cours de traitement.
- La consommation d'alcool ou de drogues est à éviter, car elle oblige le foie à travailler davantage.
- En prévenant le développement de la **TB** active, vous protégez votre famille et vos amis.

## FACTEURS QUI AUGMENTENT VOTRE RISQUE DE DÉVELOPPER LA TUBERCULOSE :

- VIH et sida.
- Transplantation d'organe (à cause des médicaments qui doivent être pris)
- Insuffisance rénale (particulièrement s'il y a dialyse)
- Certains types de cancer (à cause des médicaments qui doivent être pris)
- Contacts récents avec une personne ayant la TB
- Radiographies pulmonaires montrant des signes d'une TB antérieure
- Traitement quelconque en cours comportant des médicaments qui fragilisent le système immunitaire
- Diabète
- Insuffisance pondérale

Si un des facteurs précédents vous touche, consultez une infirmière en santé communautaire ou un médecin afin de passer un test de dépistage de la TB.

On fera un test visant à déceler la TB inactive.

Si celui-ci est positif, on vous offrira de prendre des médicaments particuliers qui élimineront le microbe dormant avant même que celui-ci ne s'éveille. Ainsi, vous ne courez plus de risque de contracter la TB active.

L'infirmière communautaire vous visitera régulièrement afin de s'assurer que vous demeurez en bon état de santé.



Sachez que la **TB** est **SOIGNABLE** et **GUÉRISSABLE!**