

Violence envers les personnes âgées en fin de vie

La violence envers les personnes âgées est un problème complexe pour lequel il n'existe pas d'explication simple. Chaque situation est unique.

Plusieurs raisons peuvent expliquer la violence envers les personnes en fin de vie :

- **Pouvoir et domination** – Un agresseur exerce son pouvoir sur une personne âgée afin de dominer la relation.
- **Dépendance** – Souvent, une personne âgée dépend de l'agresseur d'une certaine façon, par exemple sur le plan financier (la dépendance n'est pas nécessairement due à une diminution des capacités physiques ou intellectuelles).
- **Cycle de violence familiale** – Un adulte qui a été l'objet de violence dans son enfance de la part de son parent maintenant âgé recourt parfois à la violence comme moyen de se venger pour la violence qu'il a subie ou les prétendues injustices passées.
- **Âgisme** – Les attitudes négatives, la discrimination et les préjugés à l'encontre des personnes âgées contribuent à augmenter le risque de violence à leur égard.
- **Mauvaise compréhension** – La mauvaise compréhension du processus de vieillissement entraîne parfois des attentes déraisonnables envers une personne âgée. Il en résulte des situations où une personne âgée ou un soignant exprime de la frustration, ce qui peut augmenter le risque de violence.
- **Manque de compétences** – Le manque de compétences pour s'occuper adéquatement d'une personne âgée, en particulier si cette personne a une incapacité ou des capacités intellectuelles réduites, peut entraîner de la violence.
- **Faux sentiment que certaines choses lui reviennent de droit** – Un agresseur peut avoir le faux sentiment d'avoir droit aux biens d'une personne âgée à cause de ce qu'il perçoit comme son rôle dans la famille ou en raison de l'aide ou des soins qu'il apporte à cette personne.
- **Stress** – La violence risque davantage d'exploser en période de grand stress, en particulier lorsqu'une famille n'est pas préparée aux demandes émotionnelles et financières liées au soin d'une personne âgée.

Développer des liens avec d'autres personnes diminue le risque de violence : gardez le contact avec votre famille et vos amis.

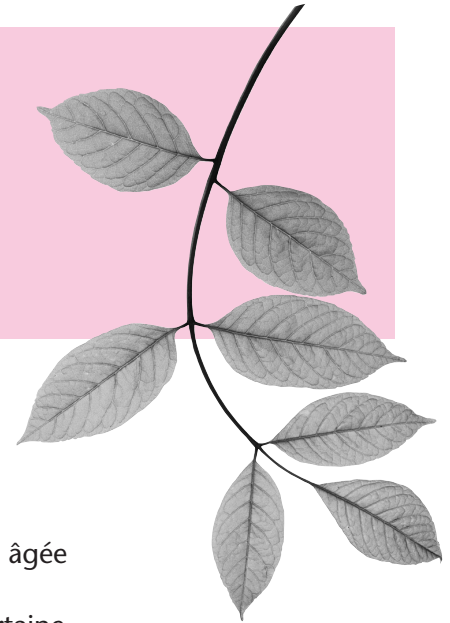
À lui seul, le stress n'entraîne pas de violence. La majorité des personnes soignantes n'adopte pas de comportement violent en période de stress.

Les problèmes personnels d'un agresseur peuvent également contribuer à la violence :

- dépendances (alcool, drogues ou jeu);
- antécédents de comportements violents ou criminels;
- troubles de santé mentale;
- faible capacité d'adaptation;
- difficultés financières.

Rien n'excuse la violence.

Nota : Dans le présent document, les expressions désignant des personnes visent à la fois les hommes et les femmes.





Tout le monde mérite d'être traité avec respect et dignité

Vous n'êtes pas seul – vous pouvez obtenir de l'aide

Section des services aux aînés — Protection des adultes : tél. 456-3946; sans frais 1-800-661-0408, poste 3946